

98982, 98984, 98985

SE Element

DK Element

NO Element

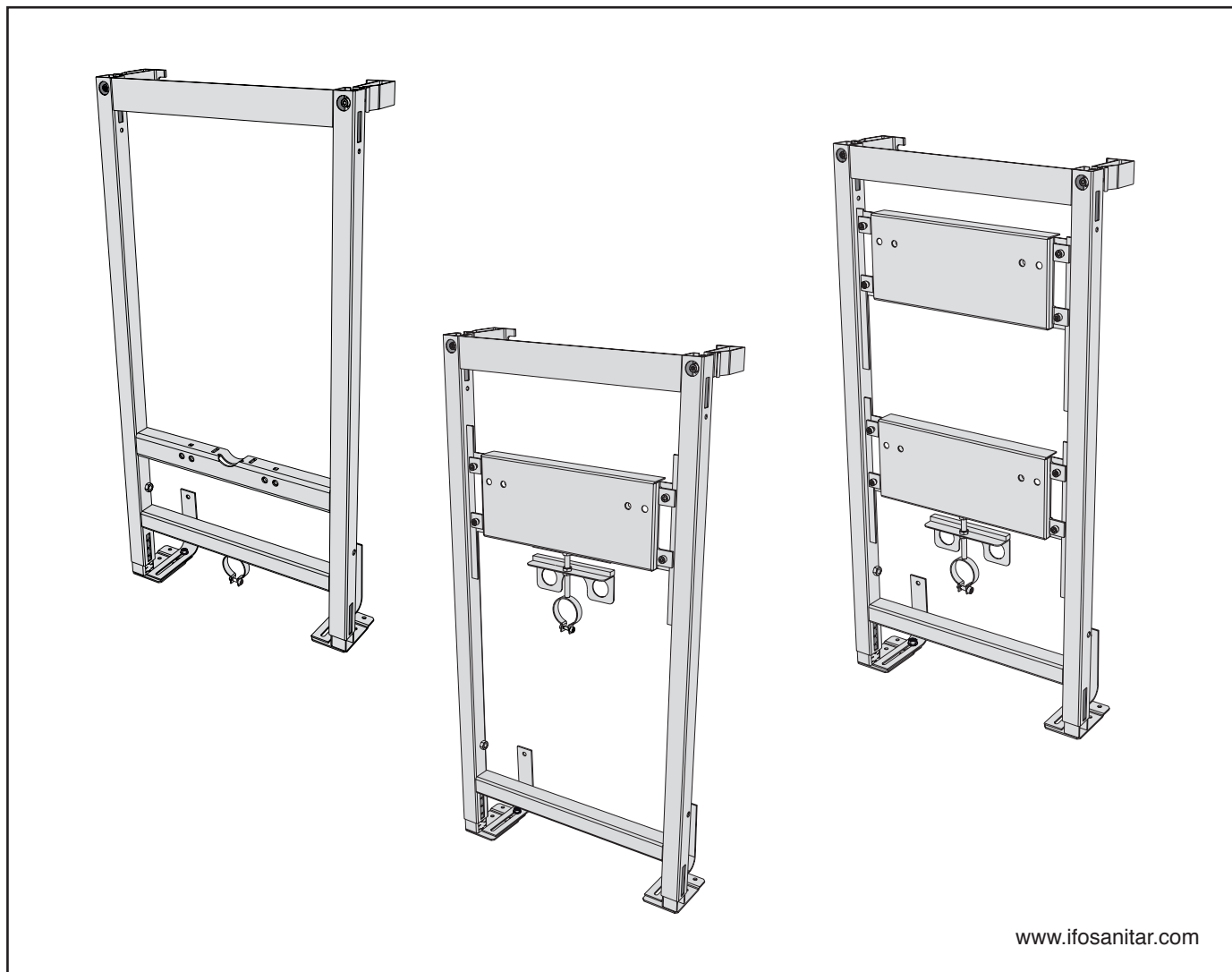
GB Element

RU Element

EE Element

LT „Elementas“

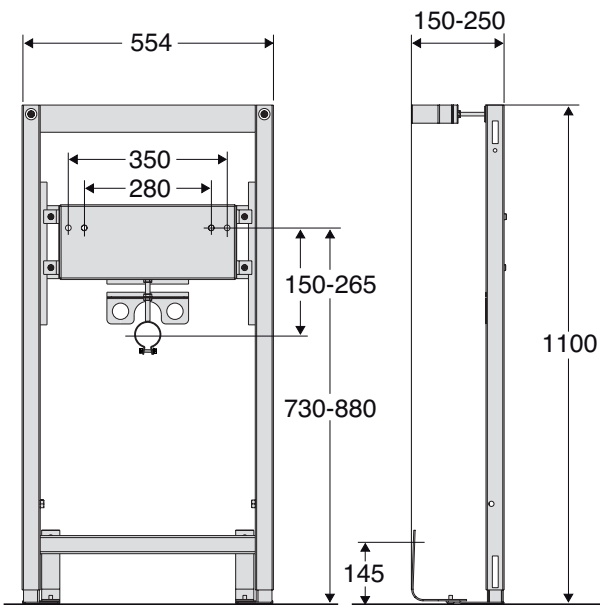
LV Element



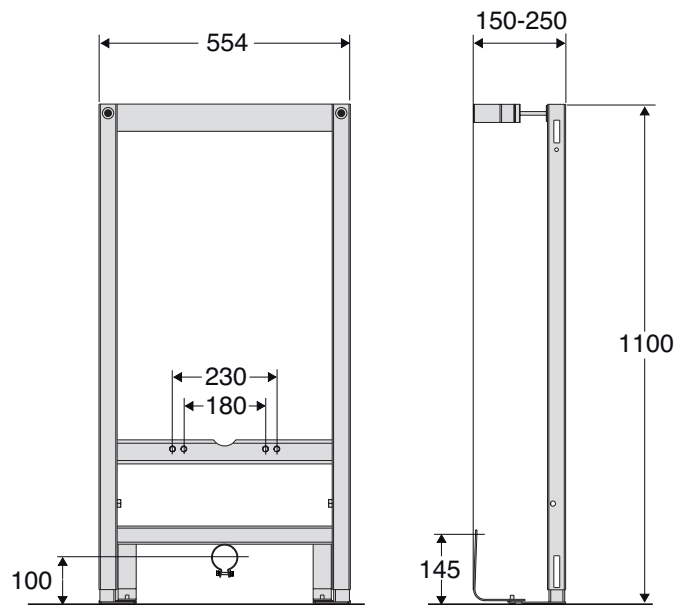
www.ifosanitar.com

- SE** Drift- och skötselinstruktion
- DK** Montering, Drifts og vedligeholdelsesanvisning
- NO** Monterings-og vedlikeholdsanvisning
- GB** Operating and maintenance instruction
- RU** Руководство по обслуживанию
- EE** Paigaldus- ja hooldusjuhend
- LT** Naudojimo ir priežiūros instrukcija
- LV** Montāžas un apkopes instrukcija

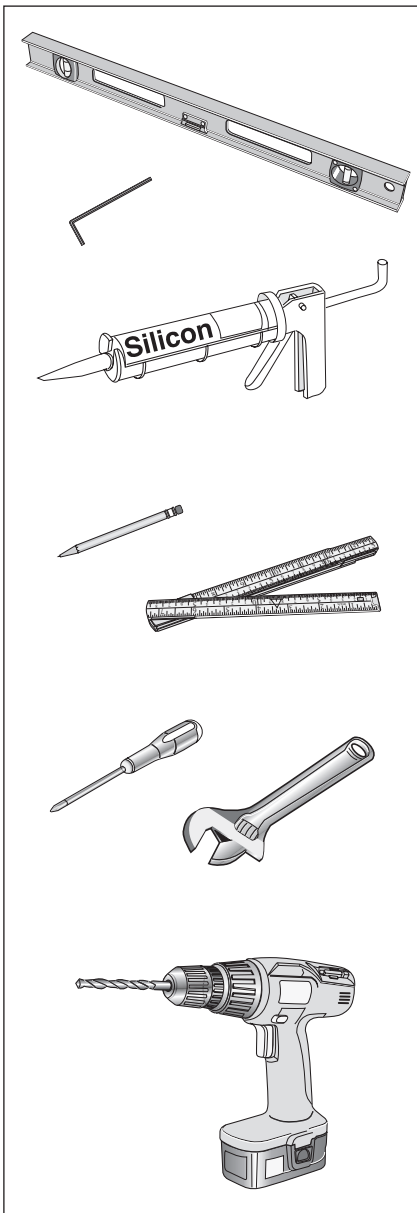
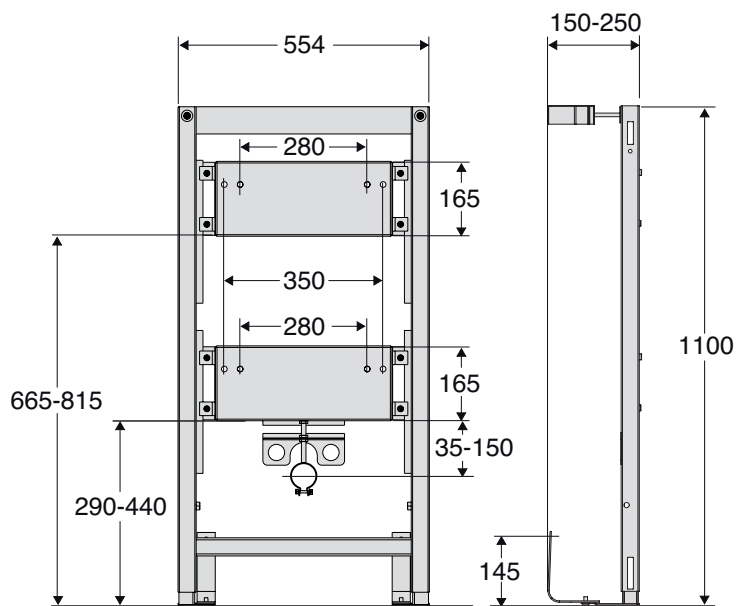
98982



98984



98985

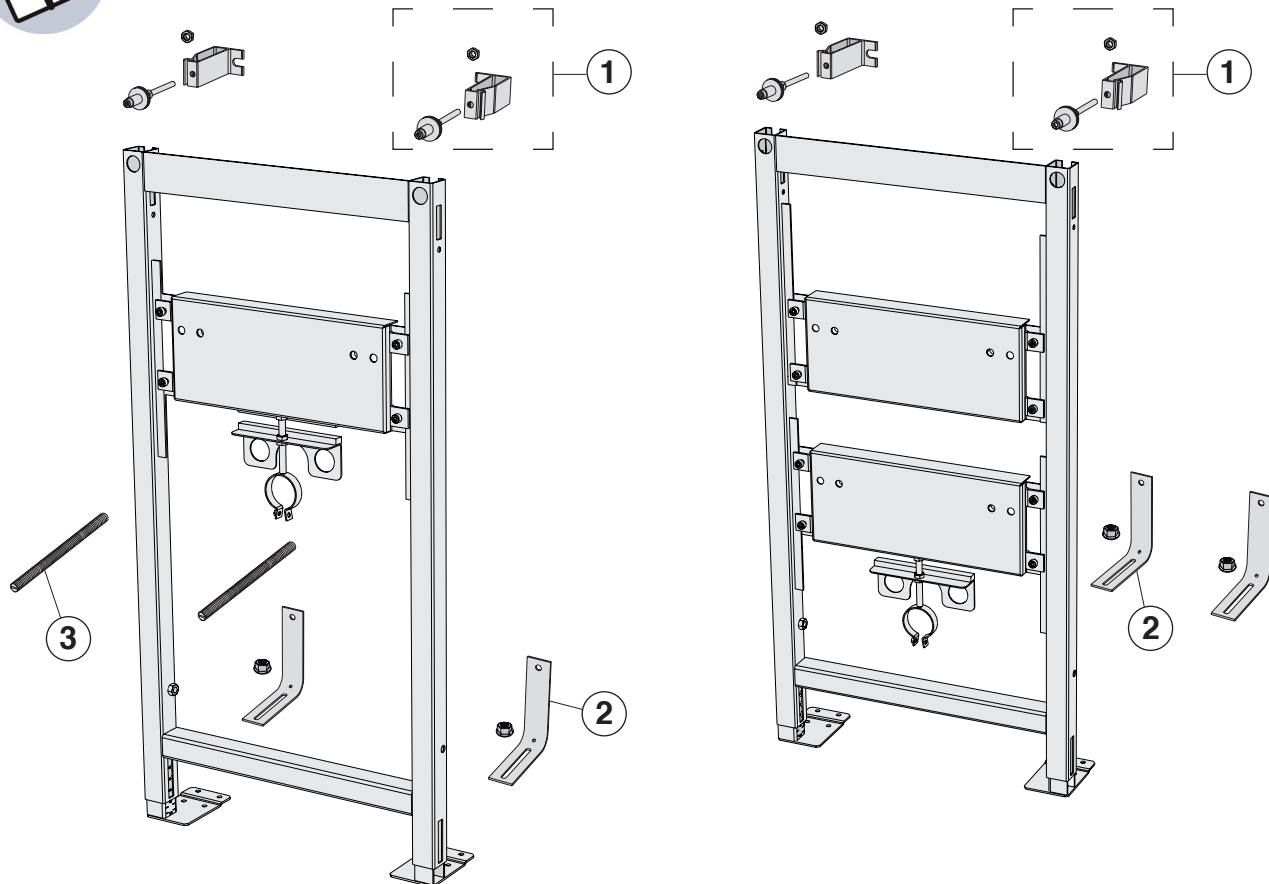


Spare parts

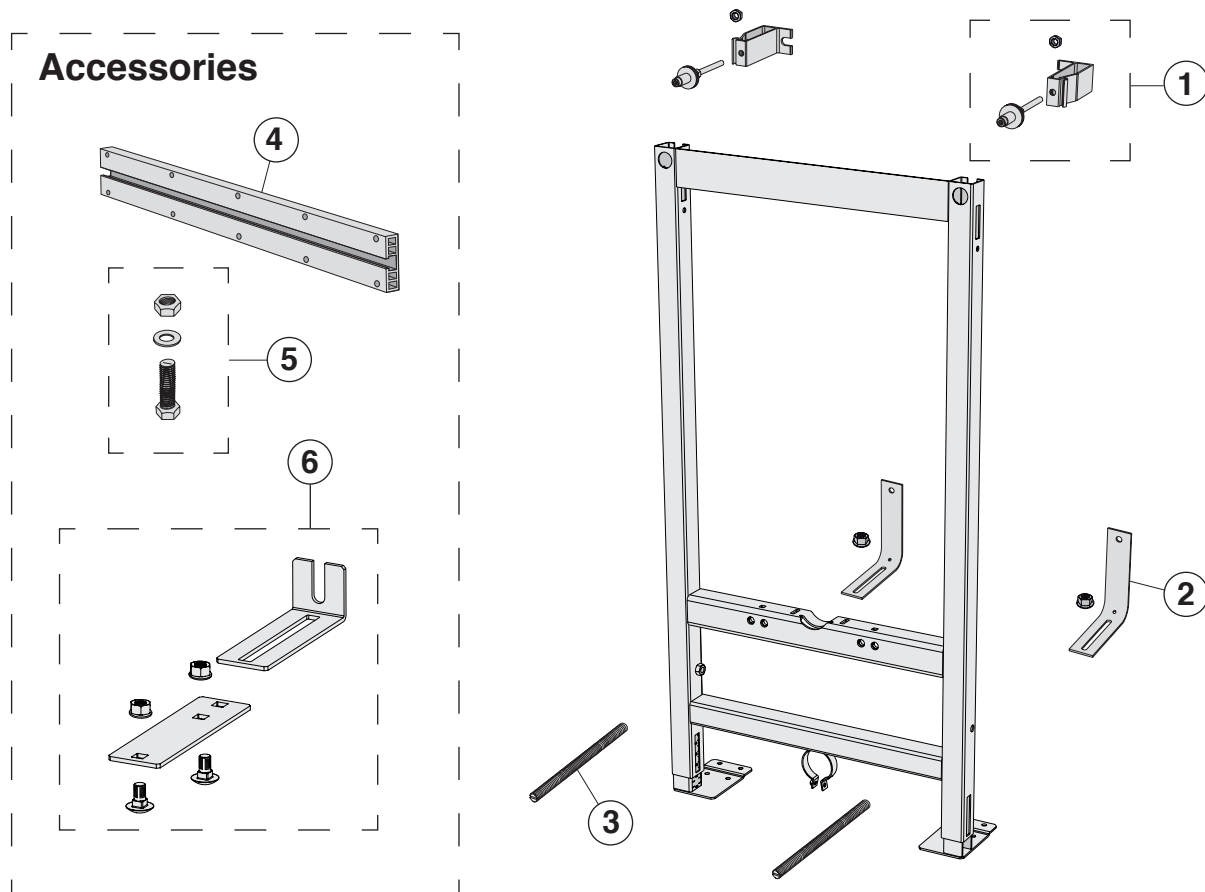
No.	Spare part No.	Name	RSK	VVS	NRF
1	96924	Ifö Sign Upper wall fixation			
2	96925	Ifö Sign Lower wall fixation			
3	96926	Ifö Sign WC-bolt			
		Accessories			
4	96413	Reinforcement beam	792 49 44	616932 413	6055076
5	98131	Fixation set	792 43 20		
6	96927	Middle wall fixation (only for 98984)			



Spare parts



Accessories





Sign Element – skydd mot vattenskada

Innan installationen påbörjas, ska badrumsvägg och golv förses med ett vårumsmembran, även bakom Installationsväggen. Vid installationer kan samtliga profiler och fixturer skruvas i väggen vilket gör att hål i golvets tätskikt undviks. Håltagning i vägg ska inte ske under 100 mm från golv.

Ifö Sign Element bidrar till en ökad säkerhet mot vattenskador

För att ytterligare öka säkerheten mot vattenskador bör alla vattenledningar i installationsväggen dras skarvfritt och enligt tillverkarens anvisningar. Möjligheten att inspektera och reparera kopplingar och dylikt bör tillgodoses.

Om man vill tätta mellan installationsväggen och golvet för att underlätta rengöringen måste det alltid finnas en dräneringsspalts vid lägsta punkten så att eventuella läckage kan flöda ut på golvet och upptäckas innan skada på underliggande konstruktioner uppstår.

Dolda men lättillgängliga ledningar

Med Sign installationssystem döljs alla ledningar – en fördel, både estetiskt och med tanke på rengöringen. Om installationsväggen innehåller inbyggnadscistern med åtkomst uppifrån rekommenderar vi en avtagbar täckplatta som skydd ovanpå installationsväggen då detta underlättar inspektion och service av spolarmatur. Genom att placera täckplattan på "socket" några millimeter högre tillåts luften cirkulera inuti installationsväggen.

Ifö Sign Element

Tack för att du valde ett Ifö Sign Element. Ett klokt val som lägger grunden för flexibel, säker och enkel installation. För att garantera en korrekt och säker installation av produkten uppmanar vi dig att följa monteringsanvisningen. Ifö ansvarar inte för skador som uppkommit till följd av felaktigt utförd installation.

För enkel tillgång till reservdelar, spara anvisningen!



Viktigt om du vill förhindra vattenskador!

- Använd alltid godkända produkter vid montering i installationsvägg
- Följ alltid monteringsanvisningarna
- Tätning av skruvhål upptagna i väggen
- Genomföringar genom vägg och golv skall utföras enligt gällande normer
- Så få rörskarvar som möjligt och inspektionsmöjlighet för kontroll och åtgärd av ev. läckage
- Riktig lutning på golv
- Dräneringshål mellan Installationsvägg och golv
- Tillse god ventilation i Installationsvägg
"Anvisningar för våtutrymme" enligt Boverkets Byggregler BBR6:534, BVL 10 och GVK:s rekommendationer vad gäller säkra våtrum skall efterföljas

Montering

Vid montering är det viktigt att det finns åtkomst för service av alla mekaniska delar.

En installationsvägg med tätskikt på bakomvarande vägg/väggar är ett tätt utrymme. Det ska alltid ventileras så att skadlig fukt inte kan uppstå. Ventilering kan t.ex. ske genom ett luftinsläpp nere vid golv och ett utsläpp uppe vid tak. Rören i väggen ska vara isolerade för att undvika kondens.

OBS!

Om dessa anvisningar ej följs och skada därför uppkommer på produkten eller annan egendom gäller ej Ifös garanti och Ifö friskriver sig från allt ansvar för skada i sammanhanget

Samtliga element levereras inställda på en totalhöjd av 1100 mm. Elementen har god justerbarhet för olika installationsmöjligheter, se måttskisser samt tabeller för ytterligare information.

Samtliga element fästs mot väggen, både nedre såväl som övre infästning. Fixturfötterna är försedda med gummidis-tanser.

Vid avyttring sker sortering enligt följande:
Elementets ram samt tillhörande detaljer sorteras som metallskrot.
Emballage sorteras som kartong.

DK Sign-element – beskyttelse mod vandskader

Inden installationen påbegyndes, skal gulvet og væggene i badeværelset forsynes med en vådrumsmembran, selv bag ved.

Ved installationer kan samtlige profiler og beslag skrues i væggen. På den måde undgås huller i gulvmembranen. Huller i væggen skal bores mindst 100 mm fra gulvet.

Ifö Sign-elementet bidrager til en øget beskyttelse mod vandskader

For yderligere at øge sikkerheden mod vandskader bør alle vandledninger i installationsvæggen føres indvendigt og i henhold til producentens anvisninger.

Muligheden for at inspicere og udføre reparationer på sammenkoblinger og lignende bør tilgodeses.

Hvis man ønsker at tætnes mellem installationsvæggen og gulvet for at lette rengøringen, skal der altid være et afløb ved laveste punkt, så eventuelle lækager kan løbe ud på gulvet og opdages, inden der sker skader på de underliggende konstruktioner.

Skjulte, men lettilgængelige ledninger

Med Sign-installationssystemet skjules alle ledninger – en fordel, både rent æstetisk, men også med tanke på rengøring. Hvis installationsvæggen indeholder en indbygningscisterne med adgang ovenfra, anbefaler vi en aftagelig dækplade som afskærmning oven på installationsvæggen, da dette letter inspektion og servicering af spulearmene. Ved at placere dækpladen oven på "soklen" nogle millimeter højere, kan luften cirkulere inden i installationsvæggen.

Ifö Sign-element

Tak, fordi du har valgt et Ifö Sign-element. Et fornuftigt valg, der danner grundlag for en fleksibel, sikker og nem installation. Følg monteringsvejledningen, så du opnår en korrekt og sikker installation af produktet. Ifö fraskriver sig ethvert ansvar for skader, der er opstået som følge af en forkert udført installation.

Gem vejledningen, da den indeholder reservedelsnumre.



Vigtigt, hvis du vil undgå vandskader!

- Anvend altid godkendte produkter ved montering i installationsvæg
 - Følg altid monteringsvejledningerne
 - Sørg for eftertætning af skruehuller i væggen
 - Gennemføringer gennem væg og gulv skal udføres i overensstemmelse med gældende normer
 - Så få rørsamlinger som muligt, og mulighed for at inspicere og afhjælpe eventuelle lækager
 - Rigtig hældning på gulvet
 - Afløbshul mellem installationsvæg og gulv
 - Sørg for god ventilation i installationsvæggen
- Overhold reglerne i Bygningsreglement (BR 95) for vådrumskonstruktioner samt DS 439/Till. 1 :2004 Norm for vandinstallationer og SBI Anvisning 165 Vandinstallationer.

Montering

Ved montering er det vigtigt, at der er adgang til udførelse af service på alle de mekaniske dele. En installationsvæg med vådrumsmembran på indersiden giver tæthed. Der skal altid sørges for ventilation, så der ikke opstår skadelige fugtdannelser. Ventilation kan f.eks. ske via et luftindtag nede ved gulvet og et luftudslip oppe ved loftet. Rørene i væggen skal isoleres for at undgå kondens.

BEMÆRK!

Hvis disse anvisninger ikke følges, og der derfor sker skade på produktet eller anden ejendom, bortfalder Ifös garanti, og Ifö fraskriver sig ethvert ansvar for sådanne skader.

Alle elementer leveres indstillet til en samlet højde på 1100 mm. Elementerne kan nemt tilpasses til forskellige installationer. Se målskitserne og tabellerne for at få yderligere oplysninger.

Alle elementer fastgøres på væggen både foroven og forneden. Beslagene er forsynet med gummi afstandsstykker.

Ved bortskaffelse sker sorteringen på følgende måde: Elementets ramme med tilhørende dele sorteres som metal.



Sign Element – beskyttelse mot vannskade

I forkant av installering skal baderomsvegg og gulv utstyres med en våtromsmembran, også bak veggen. Ved installasjoner skal samtlige profiler og feste-anordninger skrues i veggen, hvilket gjør at man unngår hull i gulvets tetningssjikt. Hulltaking i vegg skal ikke skje under 100 mm fra gulv.

Ifö Sign installasjonssystem bidrar til en økt sikkerhet mot vannskader.

For å øke sikkerheten ytterligere mot vannskader, bør alle vannledninger i installasjonsveggen trekkes uten skjøter og i henhold til fabrikantens anvisninger. Muligheten for å inspisere og reparere koplinger og liknende bør tilgodeses.

Hvis man vil tette mellom installasjonsveggen og gulvet for å forenkle rengjøringen, må det alltid være en dreneringsspalte på laveste punkt, slik at eventuell lekkasje kan renne ut på gulvet og oppdages før det oppstår skade på underliggende konstruksjoner.

Skjulte, men lett tilgjengelige ledninger

Med Ifö Sign installasjonssystem skjules alle ledninger – en fordel, både estetisk og med tanke på rengjøringen. Hvis veggen inneholder innbyggingssystemer med tilgang ovenfra, anbefaler vi en avtakbar dekkplate som beskyttelse utenpå veggen, da dette forenkler inspeksjon og service av spylearmatur.

Ved å plassere dekkplaten på "sokkel" noen millimeter høyere, kan luften sirkulere inne i installasjonsveggen.

Ifö Sign Element

Takk for at du har valgt Ifö Sign Element. Et klokt valg, som er et godt utgangspunkt for fleksibel, sikker og enkel installasjon. For å garantere en korrekt og sikker installasjon av produktene ber vi deg følge monteringsanvisningen. Ifö påtar seg intet ansvar for skader som oppstår som følge av feil utført installasjon.

Ta vare på anvisningen for enkel tilgang til reservedeler!



Viktig hvis du vil forhindre vannskader !

- Bruk alltid godkjente produkter ved montering i installasjonsvegg
 - Følg alltid monteringsanvisningene
 - Tetting av skruerhull lagd i veggen
 - Gjennomføringer gjennom vegg og gulv skal utføres i henhold til gjeldende forskrifter og regelverk
 - Bruk så få rørskjøter som mulig og inspeksjonsmulighet for kontroll og utbedring av ev. lekkasje
 - Kontroll at gulvets fall oppfyller kravene for våtrom
 - Dreneringshull mellom installasjonsvegg og gulv
 - Sørg for god ventilasjon i installasjonsveggen
- Forskrift om krav til byggverk og produkter til byggverk (TEK) for 1997-01-22 nr 33 samt anvisninger for våtrom i henhold til Byggebransjens Våtromsnorm BVN skal følges.

Montering

Ved montering er det viktig at det er tilgang til service av alle mekaniske deler. En Ifö Sign installasjonsvegg med tetningssjikt på bakenforliggende vegg/vegger er et tett rom. Det skal alltid ventileres slik at skadelig fuktighet ikke kan oppstå. Ventilering kan f.eks. skje med et luftinnslipp nede ved gulv og et utslipp oppe ved tak. Rørene i veggen skal være isolert for å unngå kondens.

OBS!

Hvis disse anvisningene ikke følges og det derfor oppstår skade på produktet eller annen eiendom, gjelder ikke Ifö's garantier, og Ifö fraskriver seg alt ansvar for skade i denne sammenheng.

Alle elementer leveres innstilt på en totalhøyde på 1100 mm. Elementene har god justerbarhet for ulike installasjonsmuligheter. Se målskisser og tabeller for mer informasjon.

Alle elementer festes mot vegg, både i nedre og i øvre feste. **Monteringsføttene er forsynt med gummimellomlegg.**

Ved demontering skal sortering utføres i samsvar med følgende:

Elementrammen og tilhørende detaljer sorteres som metallavfall.

Emballasjen sorteres som kartong.



Sign Element - protection against water damage

Before starting installation the bathroom wall and floor should be protected with a wet room membrane that also extends behind the installation wall.

With bathroom installations all profiles and fittings can be screwed to the wall, which eliminates the need to make holes through the floor membrane. Holes in walls must not be closer than 100 mm to the floor.

Ifö Sign Element helps in the battle against water damage

To further reduce the risk of water damage all water pipes that are installed in the installation wall should be free from joints and comply with the manufacturer's instructions. Provisions should be made to allow inspection and repair of couplings and the like.

If a seal is desired between the installation wall and the floor to facilitate cleaning, a drainage slot must always be provided at the lowest point so that any leakage can run out on to the floor and be discovered before damage occurs to the underlying structure.

Concealed but easily accessible piping

With the installation system all piping is concealed, which is both aesthetically pleasing and makes cleaning easier. If the installation wall houses a built-in cistern with access from above, we recommend that a removable cover panel is fitted to provide protection above the installation wall, as this will facilitate inspection and servicing of the flush mechanism. Placing the cover panel on a plinth that is raised by a few millimetres will allow air to circulate inside the installation wall.

Ifö Sign Element

Thank you for choosing an Ifö Sign Element. A wise choice that forms the basis of a flexible, secure and simple installation. To ensure a correct and secure installation of the product we encourage you to follow the installation instructions carefully. Ifö takes no responsibility for any damage occurring as a result of an incorrectly carried out installation.

For easy access to replacement parts, save the instructions!



Important to remember if you want to prevent water damage!

- Always use approved products for installation in the installation wall.
- Always follow the installation instructions.
- Seal all screw holes that are made in the wall.
- Penetrating holes through walls and floors must comply with the relevant standards.
- Keep pipe joints to a minimum and make provisions to allow checking for leaks and any necessary repairs.
- Make sure the floor gradient is correct.
- Provide drainage holes between installation walls and the floor.
- Ensure good ventilation inside the installation wall. Follow the relevant building regulations regarding wet room installations (Boverket's building regulations BBR6:534, BVL 10 and GVK's wet room recommendations apply in Sweden).

Installation

During installation it is important that access is provided to service all mechanical parts. A installation wall with a membrane on the wall or walls behind it creates a sealed space. This should always be ventilated so that harmful moisture cannot gather. Ventilation can be provided, for instance, by fitting an air vent near the floor and another near the ceiling. Pipes inside the wall should be insulated to prevent condensation.

NOTE!

If these instructions are not followed and this leads to damage to the product or other property, Ifö's guarantee does not apply and Ifö will not accept any liability for damage caused in this way.

All elements supplied set at a height of 1100 mm. The elements can be adjusted for different installation possibilities, see dimension diagrams and tables for further information.

All elements are secured to the wall, at the top as well as the bottom. The mounting feet have rubber spacers.

Upon disposal, sort as follows:

The element's frame and component parts are sorted as scrap metal.

Packaging sorted as cardboard.



Sign Element – надежная защита от причиняемого водой ущерба

Перед тем, как приступить к инсталляционным работам, пол, стены ванной комнаты и стену за стенкой инсталляции следует покрыть специальным изоляционным покрытием, предназначенным для влажных помещений. Все профили и фиксирующие элементы можно прикрутить к стенам, это делается во избежание дыр в полу, которые пропускают воду. Ручки и держатели следует крепить на расстоянии не меньшем 100 мм от пола.

Ifö Sign Element способствует более надежной защите от причиняемого водой ущерба.

Для полного избежания причиняемого водой ущерба, все монтируемые в стенку инсталляции трубы не могут соединяться и должны монтироваться строго следуя указаниям производителя. Следует предусмотреть возможность осмотра и починки соединений.

Если желаете облегчить уборку, можете дополнительно изолировать соединение между стенкой инсталляции и полом. В таком случае следует не забыть оставить дренаж в наиболее низкой точке пола. Если в соединении труб произойдет протечка, вода будет стекать в дренаж, не причиняя большего вреда оборудованию.

Скрытые трубы с легким доступом.

При монтаже с инсталляционной системой Sign скрываются все трубы – это как эстетическое, так и практическое преимущество, благодаря которому Вы легко наведете порядок в помещении. Если в стенке инсталляции смонтируете открываемый сверху бак, предлагаем Вам над шкафом инсталляции оборудовать снимаемую плитку- это позволит Вам проверить бак. Плитку монтируйте несколько миллиметров над включателем – это облегчит циркуляцию воздуха в самой стенке.

Ifö Sign Element

Благодарим Вас за то, что Вы выбрали Ifö Sign Element. Разумный выбор, который гарантирует простую и безопасную установку. Для гарантии правильной и безопасной установки продукта рекомендуем соблюдать инструкцию по монтажу. Ifö не несет ответственности за повреждения, возникшие в результате неправильного монтажа.

Сохраните инструкцию, в будущем это облегчит Вам установку запасных деталей!



Важно во избежание ущерба, причиняемого утечкой воды!

- При монтаже стенки инсталляции, всегда используйте продукты известных изготовителей.
- Всегда соблюдайте указания по монтажу.
- Изолируйте в стене ответствия для болтов.
- Вводы в стенах должны проводиться в соответствии с действующими нормами. Как можно меньше соединений труб.
- Возможность проверки и починки в случае возникновения дефектов, протечек.
- Правильный наклон пола.
- Дренажные отверстия между стенкой инсталляции и полом.
- В стенке инсталляции оборудуйте качественную вентиляционную систему. Соблюдайте указания для влажных помещений согласно правилам строительного регламента BBR6:534, BVL 10 и GVK: рекомендации относительно защиты влажных помещений.

Монтаж

При монтаже важно наличие возможности в последующем достать детали для ремонта всех механизмов.

Стенка инсталляции должна быть изолирована от влаги с другой стороны стены/стен. Чтобы из-за влаги не появилась плесень, должна быть постоянно включена вентиляция. Вентиляция может быть оборудована, например, следующим образом: воздухоподача внизу в полу, воздухоотдача – вверх в потолок. Во избежание конденсации, стенные трубы должны быть изолированы.

ВНИМАНИЕ!

Если в результате несоблюдения данных указаний будет причинен ущерб – приведен в негодность сам продукт или иное имущество – гарантия недействительна. В таких случаях IFÖ полностью снимает с себя ответственность

Все элементы поставляются в виде, подготовленном для монтажа на высоте 1100 мм. Однако, элементы достаточно легко отрегулировать для установки на любой высоте; более подробную информацию об этом Вы найдете в чертежах и таблицах.

Все элементы крепятся к стенам – в верхнем или нижнем положении. Основание арматуры имеет резиновые прокладки.

При утилизации сортировать следующим образом: элементы рамы и ее части сортируются как металлолом, Упаковка сортируется как картон.



Sign element – kaitse veekahjustuste vastu

Enne paigaldamisega alustamist peab vannitoa seinale ja põrandale ning ka paigaldusseina taha paigaldama niiskete ruumide kaitsekihi. Paigaldamisel võib kõiki profiile ja kinnitusi seina kruvida, millega välditakse auke põranda niiskustõkkes. Sein ei tohi auke teha vähem kui 100 mm kõrgusel põrandapinnast.

Ifö Sign Element tagab suurema kindluse veekahjustuste vastu

Suurendamiseks kindlust veekahjustuste vastu, tuleb kõik veetorud paigaldusseina liitekohtadeta ja vastavalt tootja juhistele vedada. Tagama tuleb võimalus kontrollimiseks ja ühenduste parandamiseks jms.

Kui puhastamise lihtsustamiseks soovitakse niiskustõket paigaldusseina ja põranda vahele, peab kõige madalamas punktis alati olema äravoolupilu, et võimalikud lekked saaks põrandale voolata ja need avastataks enne aluskonstruktsioonidele kahjustuste tekkimist.

Varjatud aga lihtsa juurdepääsuga torud

Sign paigaldussüsteemiga varjatakse kõik torud – eelis nii esteetilisuse kui puhastamise seisukohast. Kui paigaldusseinas on sisseehitatud veepaak juurdepääsuga ülalt, soovitame kaitseks eemaldatavat katteplaati paigaldusseina peal, kuna see lihtsustab loputustorustiku ülevaatust ja hooldust. Asetades katteplaadi mõni millimeeter kõrgemale „soklile“, võimaldatakse õhu tsirkulatsiooni paigaldusseinas.

Ifö Sign element

Täname, et valisite Ifö Sign WC elemendi. See on mõistlik valik, mis on aluseks paindlikule, kindlale ja lihtsale paigaldusele. Toote korrektse ja kindla paigalduse tagamiseks rõhutame paigaldusjuhise järgimise vajadust. Ifö ei vastuta valesti teostatud paigalduse tõttu tekkinud kahjustuste eest.

Varuosade lihtsaks hankimiseks hoidke juhised alles!



Oluline veekahjustuste vältimiseks!

- Paigaldusseina külge monteerimisel kasutage alati heakskiidetud tooteid
- Järgige alati paigaldusjuhiseid
- Sein tehtud kruviaukude täitmine
- Läbiviigid läbi seina ja põranda tehakse vastavalt kehtivatele eeskirjadele
- Võimalikult vähe toruliitmikke ja ülevaatusvõimalus võimaliku lekke kontrollimiseks ja kõrvaldamiseks
- Õige kalle põrandal
- Äravooluauk paigaldusseina ja põranda vahel
- Tagage paigaldusseinas hea ventilatsioon vastavalt ehitusameti reeglitele BBR6:534, BVL 10 „Juhised niiskete ruumide osas“ ja järgima peab GVK soovitusi niiskete ruumide osas

Paigaldamine

Paigaldamisel on oluline tagada juurdepääs kõikide mehaaniliste osade hooldamiseks.

Paigaldussein koos niiskustõkkega selle taga oleval seinal/seintel on veekindel ruum. Seda peab kogu aeg ventileerima, et ei tekiks kahjulik niiskus. Ventileerida võib näiteks õhu sissepääsuga all põranda juures ja väljapääsuga üleval laes. Kondensaadi vältimiseks peavad torud seinas olema isoleeritud.

Tähelepanu!

Juhul, kui neid juhiseid ei järgita ja seetõttu kahjustatakse toodet või muud vara, kaotab Ifö garantii kehtivuse ning Ifö ei vastuta sellega seotud kahjustuste eest

Kõik elemendid tarnitakse paigaldatuna kogukõrgusele 1100 mm. Elementi saab erinevateks paigaldusvõimalusteks lihtsalt reguleerida, täiendavat informatsiooni vaadake joonistelt ja tabelitelt.

Kõik elemendid kinnitatakse seina külge, nii ülemine kui alumine kinnitus. Kinnitusjalustel on vahekummid.

Realiseerimisel toimub sorteerimine järgmisel viisil: Elemendi raam ja juurdekuuluvad detailid sorteeritakse vanametalli hulka.

Pakend sorteeritakse papi hulka.



„Sign“ elementas – apsauga nuo vandens sukeltos žalos

Prieš pradėdant įrengimo darbus, vonios kambario grindis, sienas ir už instaliacinės sienos reikia padengti specialia izoliacine danga, skirta drėgnoms patalpoms. Visi profiliai ir fiksavimo elementai gali būti prisukami prie sienų, taip išvengiama vandeniui pralaidžių skylių grindyse. Rankenos ir laikikliai turi būti tvirtinami mažiausiai 100 mm nuo grindų..

„Ifö Sign“ elementas padeda apsaugoti nuo vandens sukeltos žalos.

Kad būtų visiškai išvengta vandens sukeltos žalos, visi vamzdžiai, montuojami į instaliacinę sieną, negali būti sujungti bei turi būti montuojami griežtai pagal gamintojo nurodymus. Reikia numatyti galimybę, kaip bus apžiūrimi bei taisomi sujungimai.

Jei norite palengvinti plovimą, galite papildomai izoliuoti jungtį tarp instaliacinės sienos ir grindų. Tokiu atveju reikia nepamiršti palikti drenažą žemiausiame grindų taške. Jei vamzdžių jungtys pradės leisti vandenį, jis subėgs į drenažą, nepadarydamas didelės žalos įrenginiams.

Paslėpti, bet lengvai prieinami vamzdžiai..

Montuojant su „Sign“ įrengimo sistema paslepiami visi vamzdžiai – tai tiek estetiškas, tiek praktinis privalumas, kurio dėka galėsite paprastai išvalyti patalpas. Jei instaliacinėje sienoje montuosite iš viršaus atidaromą bakelį, siūlome įrengti nuimamą plokštelę virš instaliacinės sienos, tai padės Jums patikrinti bakelį.. Plokštelę įmontuokite keletas milimetrų virš jungiklio, tai leis orui lengvai cirkuliuoti pačioje sienoje.

„Ifö Sign“ elementas

Ačiū, kad Jūs pasirinkote „Ifö Sign“ elementą. Tai protingas pasirinkimas, pagrindžiantis lankstų, saugų ir paprastą įrengimą. Jei norite užtikrinti, kad produktas būtų teisingai ir saugiai įmontuotas, patariame vadovautis montavimo instrukcijomis. „Ifö“ neatsako už tai, kiusi neteisingai įmontavus.

Norėdami lengvai ásigyti atsarginių dalių, išsaugokite instrukcijas!



Svarbu, norint išvengti vandens nuotėkio sukeltos žalos!

- Montuodami instaliacinę sieną, visada naudokite žinomų gamintojų produktus.
- Visada laikykitės montavimo nurodymų.
- Izoliuokite varžtų skyles sienose.
- Įvadai sienose ir grindyse turi būti daromi pagal galiojančias normas. Kuo mažiau vamzdžių sujungimų.
- Patikrinimo ir taisymo galimybė, atsiradus defektams ar leidžiant vandenį.
- Teisingas grindų nuolydis.
- Drenažo ertmės tarp instaliacinės sienos ir grindų.
- Įrenkite gerą ventiliacinę sistemą instaliacinėje sienoje. Laikykitės nurodymų drėgnoms patalpoms pagal statybų reglamento taisykles BBR6:534, BVL 10 ir GVK: rekomendacijų, skirtų apsaugoti drėgnas patalpas.

Montavimas

Montuojant svarbu, kad ateityje būtų galima gauti visų mechanizmų detalių remontui.

Instaliacinė siena turi būti izoliuota nuo drėgmės iš kitos sienos/ sienų pusės. Ventiliacija visada turi būti įjungta, kad neatsirastų pelėsių dėl drėgmės. Ventiliacija pvz. gali būti įrengta taip: oro tiekimo anga žemai grindyse, oro traukimo anga – viršuje lubose. Sieniniai vamzdžiai turi būti izoliuoti, kad būtų išvengta kondensacijos.

DĖMESIO!

Jei bus nesilaikoma šių nurodymų ir dėl to bus patirta žala: sugadintas pats produktas, arba kitas turtas – garantija negalios. Tokiais atvejais IFÖ visiškai atsiriboja nuo atsakomybės

Pristatant visi elementai yra pritaikyti montuoti 100 mm aukdtyje. Elementus puikiai galima pritaikyti ir kitokiam montavimo aukdčiui. Norėdami gauti daugiau informacijos apie elemento montavimą, žiūrėkite brėžinius su matmenimis bei lenteles.

Visi elementai tvirtinami prie sienos tiek apatinėje, tiek viršutinėje dalyje. Armatūros tvirtinimo varžtai yra su apsauginėmis guminėmis poveržlėmis.

Panaudotas išmetamas dalis rūdiuoti taip: elemento rėmai ir jam priklausančios dalys rūdiuojamos kaip metalo laužas; pakuotė rūdiuojama kaip kartonas.



Sign Element - aizsardzība pret ūdens radītiem bojājumiem

Pirms iekārtas uzstādīšanas vannas istabas sienai un grīdai ir jāuzklāj mitru telpu membrāna, ieskaitot arī sienu, kurai pievienos iekārtu. Uzstādīšanas laikā sienā var ieskrūvēt dažādus profilus un armatūras, lai izvairītos no cauruma grīdas apmetumā. Urbums sienā nedrīkst atrasties zemāk kā 100 mm no grīdas.

Ifo Sign Element nodrošina pret ūdens radītiem bojājumiem

Lai palielinātu drošību pret ūdens izraisītiem bojājumiem, visām ūdens novades vietām aprīkotajā sienā jābūt bez salaidumiem un saskaņā ar izgatavotāja norādījumiem. Ir jāparedz iespējas pārbaudīt un remontēt pieslēgtās iekārtas.

Ja vēlaties drīvēt starp aprīkoto sienu un grīdu, lai atvieglotu tīrīšanu, tad ir jābūt kādai drenāžas spraugai zemākajā vietā, lai iespējamās sūces gadījumā ūdens varētu izplūst pa grīdu un to pamanītu pirms radušies dziļāki konstrukcijas bojājumi.

Paslēpti, bet viegli pieejami savienojumi

Sign instalācijas sistēma paslēpj visus savienojumus, priekšrocība - ir padomāts par estētisko pusi un tīrīšanu. Ja aprīkojamā siena ietver iebūvējamo cisternu, mēs iesakām izmantot noņemamu nosedzošo plātņi, kas pasargās aprīkotās sienas augšējo daļu, atvieglos pārbaudīšanu un aizskalošanas armatūras izmantošanu. Līdz ar plātnes novietošanu uz "cokola" dažus milimetrus augstāk, tiek pieļauta gaisa cirkulācija aprīkotajā sienā.

Ifö Sign Element

Pateicamies, ka izvēlējies Ifö Sign Element. Gudra izvēle, kas garantē drošu un vienkārdu instalāciju. Lai garantētu pareizu un drošu produkta instalāciju, mēs iesakām ievērot montēšanas norādījumus. Ifo neuzņemas atbildību par bojājumiem, kas radušies nepareizas uzstādīšanas rezultātā.

Saglabā instrukciju, lai rezerves detaļu montēšanas laikā varētu to izmantot!



Ievēro, ja vēlies aizkavēt ūdens radītus bojājumus!

- Montējot instalācijas sienā, vienmēr izmanto atzītus produktus
- Seko visiem montēšanas norādījumiem
- Skrūvju caurumu izveidošanai sienā
- Urbšanai sienā un grīdā jānotiek saskaņā ar pieļautajām normām
- Cik vien iespējams mazāk salaidumu un iespēju inspekcijas pārbaudei, iemeslu sūces novēršanai
- Pareizais grīdas slīpums
- Drenāžas caurums starp instalējamo sienu un grīdu
- Neaizmirsti par ventilāciju aprīkojuma atrašanās vietai, "Norādījumi mitrām telpām" saskaņā ar Boverketa (Boverkets Byggregler) apbūvēšanas noteikumiem BBR6:534, BVL 10 un GVK ieteikumiem, kas attiecas uz drošību mitrās telpās

Montēšana

Ir svarīgi, lai montēšanas gadījumā būtu īpašuma lietošanas tiesības visām mehāniskajām detaļām.

Aprīkojamā siena ar blīvu apmetumu uz aizmugurējās sienas/sienām nodrošina telpu ar blīvām sienām. Tā tiks ventilēta un tādēļ neradīsies bojājumus izraisošs mitrums. Ventilēšana var notikt, piemēram, caur gaisa ieplūdi tuvu grīdai vai izplūdi tuvu griestiem. Caurulei sienā ir jābūt izolētai, lai izvairītos no kondensācijas.

Ievēro!

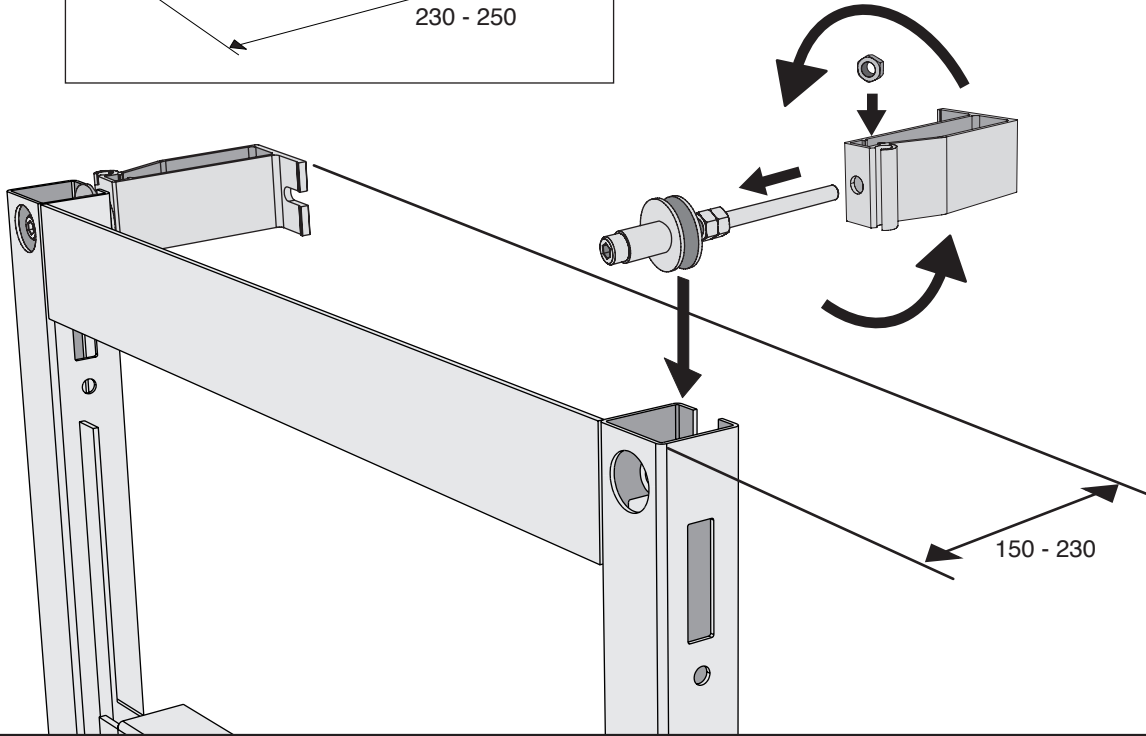
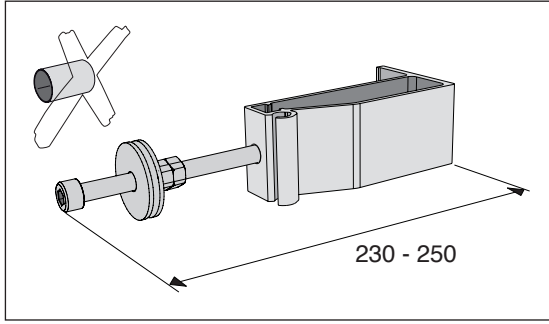
Ja šie norādījumi netiek pildīti un tādēļ rodas produkta vai citas iekārtas bojājums, Ifo garantija ir spēkā neesoša un Ifo atbrīvo sevi no jebkādas atbildības par šo bojājumu.

Visi elementi tiek piegādāti ierīkoti 1100 mm augstumā. Elementus ir viegli noregulēt dažādām instalācijas iespējām, skatīt izmēru skices un tabulas plašākai informācijai.

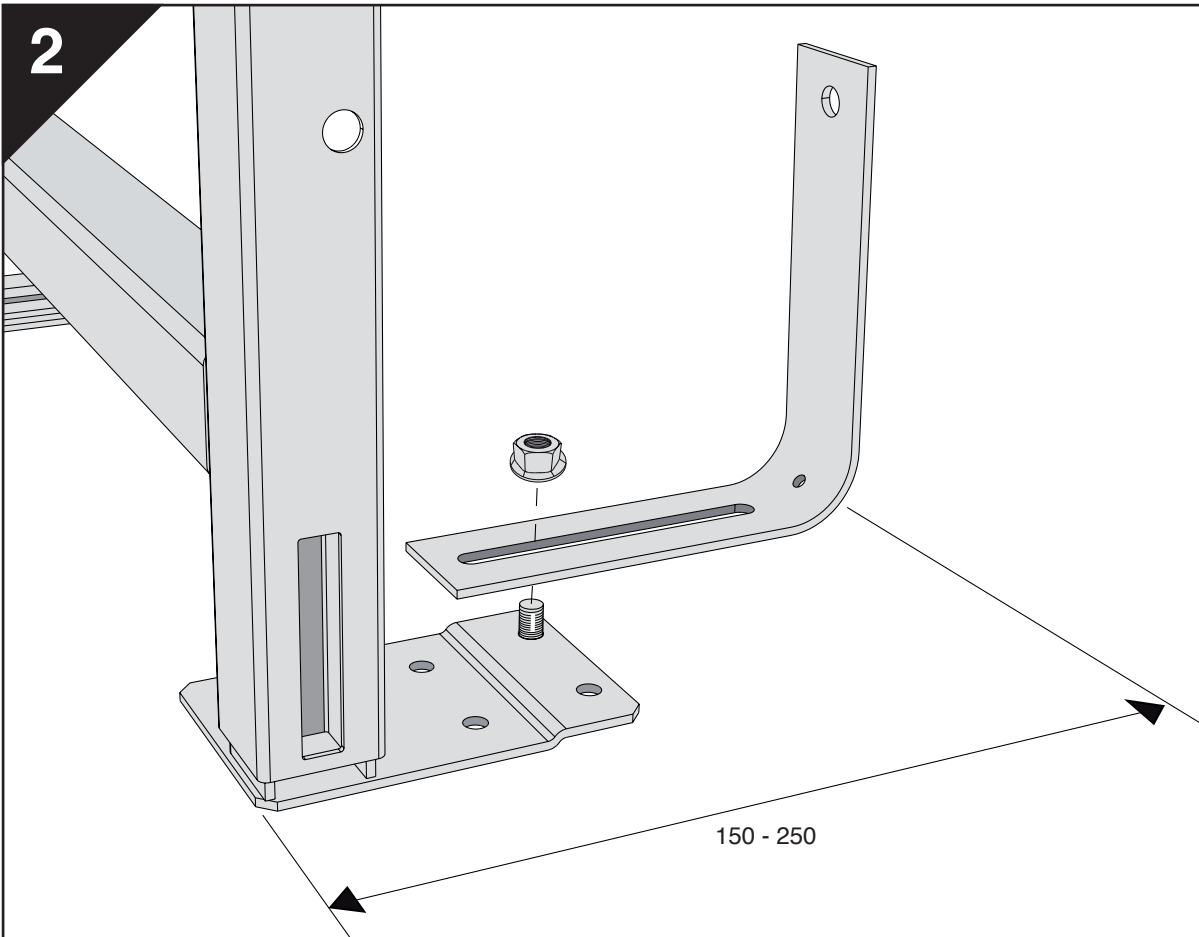
Visus elementus var piestiprināt gan zemāk, gan augstāk pie sienas. Armatūras pamats ir ar gumijas dīrsojumu.

Nodošanas gadījumā dīrošana notiek sekojoši: Elementa rāmis un tā detaļas ir metāllūžņi. Iesaiņojums ir no kartona.

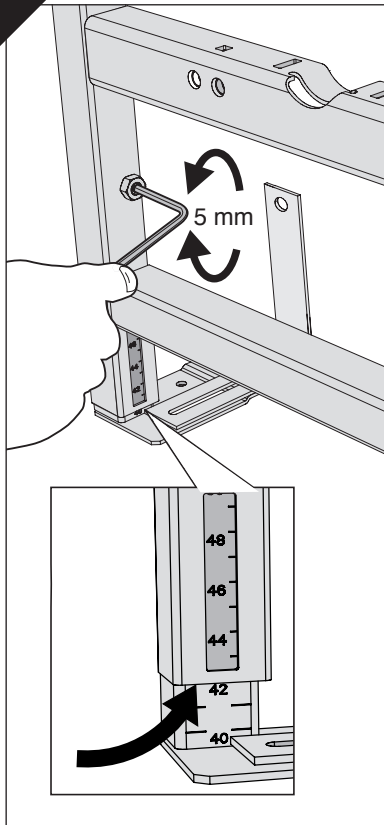
1



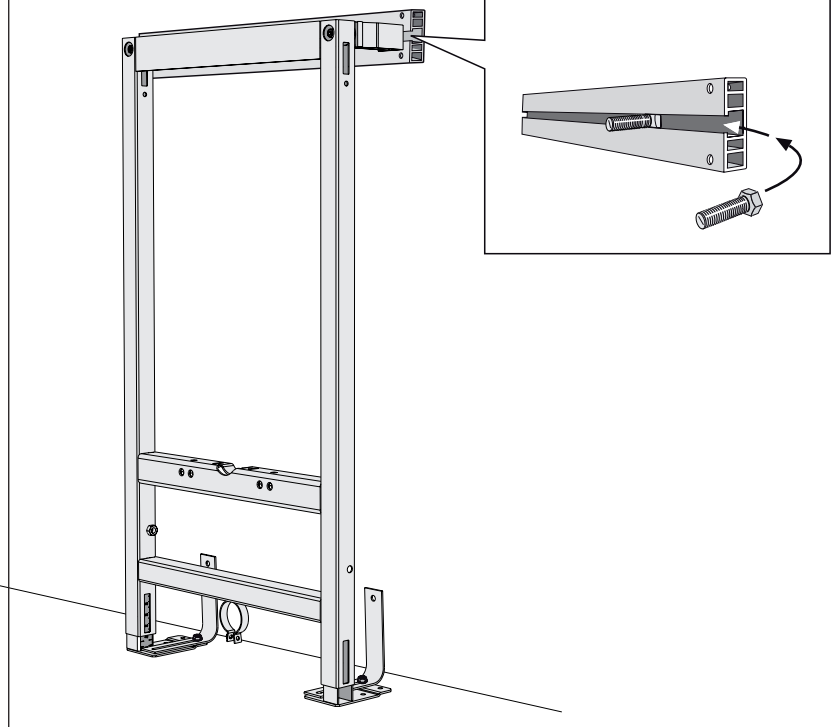
2



3

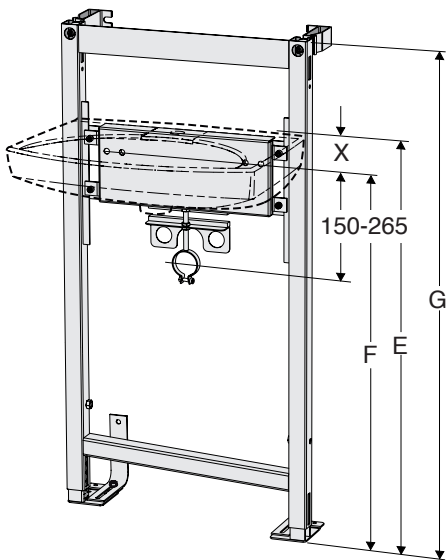


Accessories



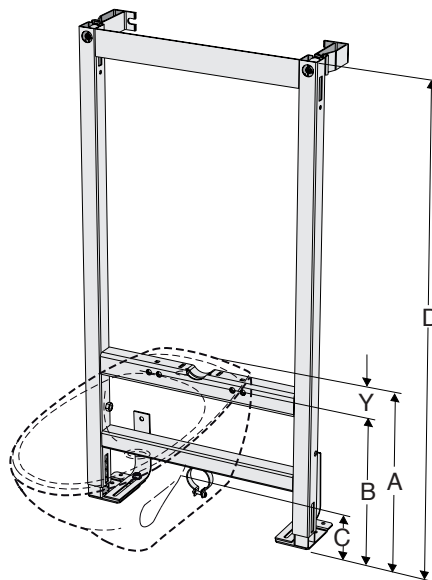
4

98982



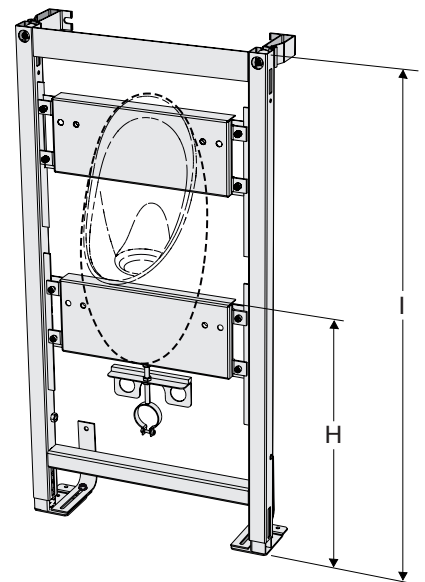
E	F	G
	710-860	1080
	730-880	1100
F+x	750-900	1120
	770-920	1140
	790-940	1160
	810-960	1180

98984



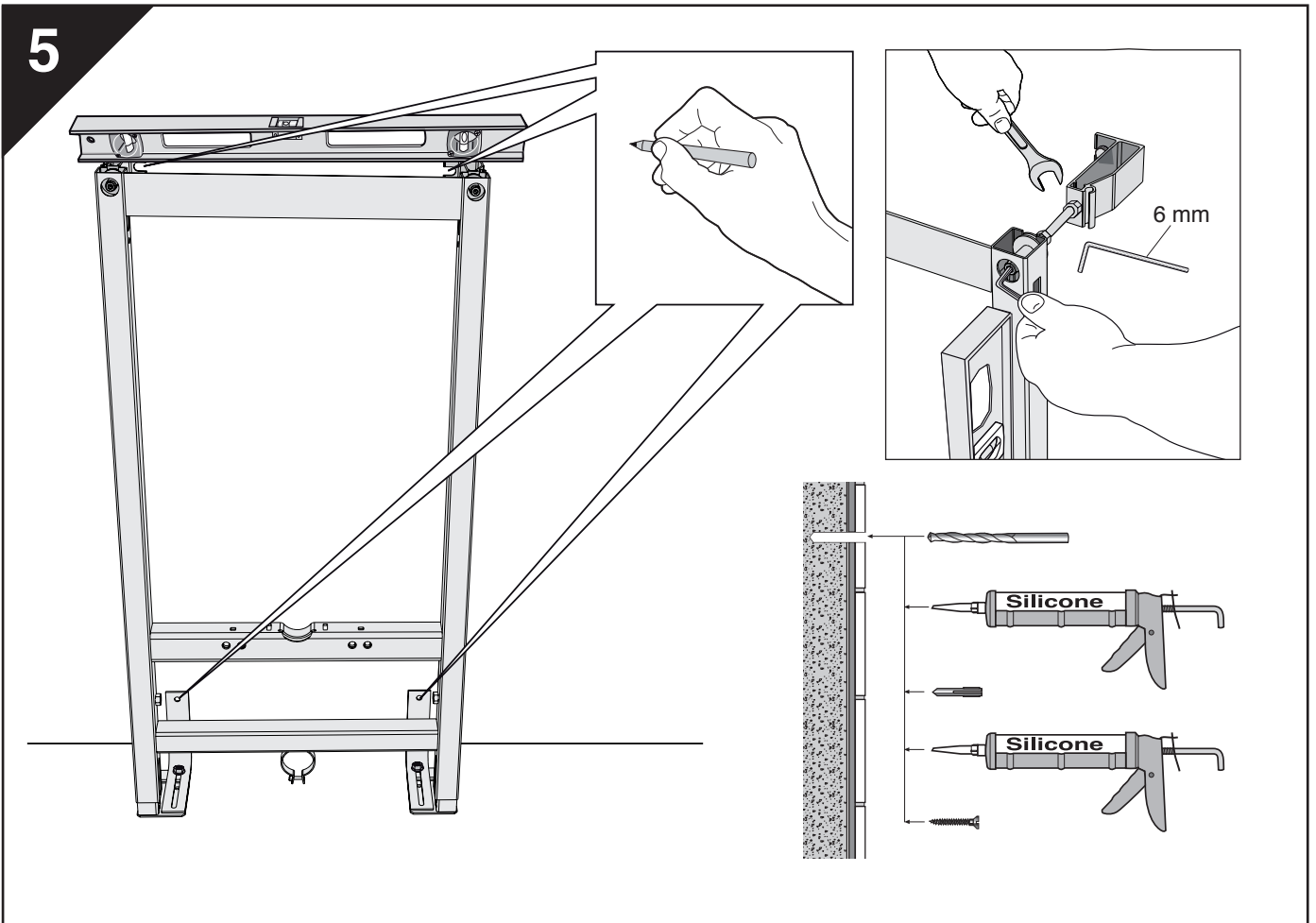
A	B	C	D
	320	80	1080
	340	100	1100
B+y	360	120	1120
	380	140	1140
	400	160	1160
	420	180	1180

98985

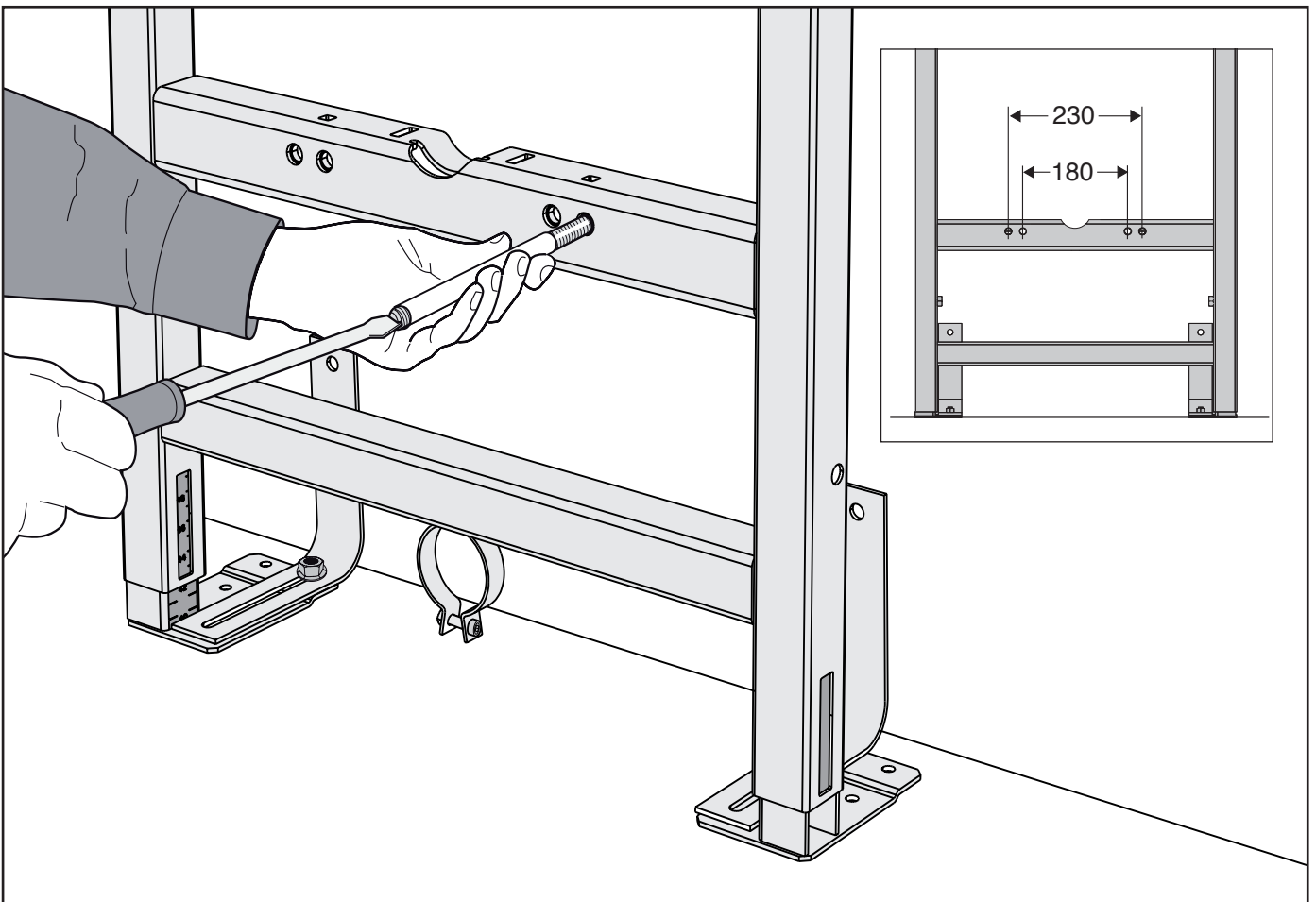


H	I
650	1080
650	1100
650	1120
650	1140
650	1160
650	1180

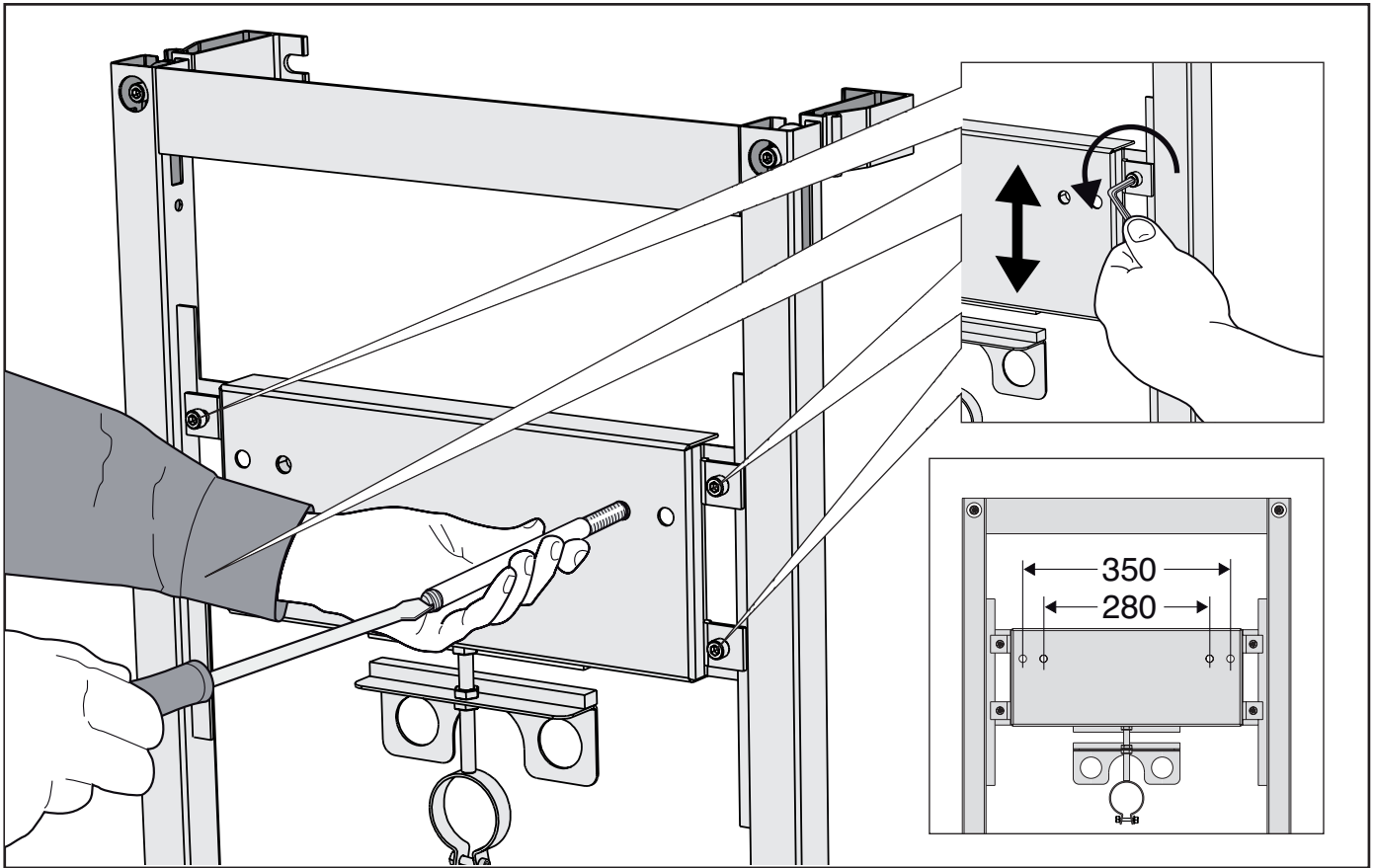
5



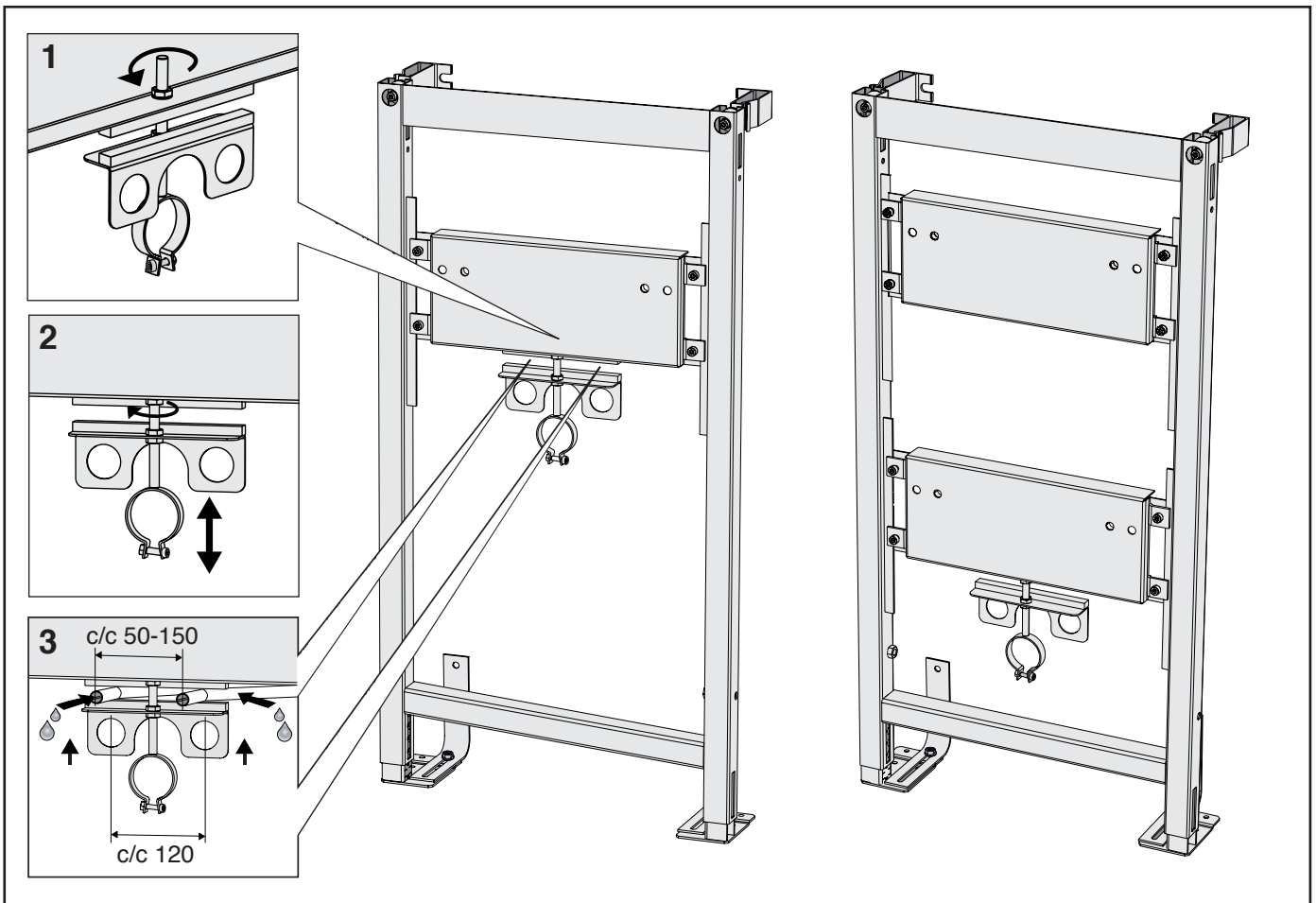
Only 98984



Only 98982



98982, 98985





SE/För enkel tillgång till reservdelar, spara anvisningen!
DK/Gem vejledningen, hvis du senere skulle få brug for reservedele.
NO/For enkel tilgang til reservedeler, ta vare på bruksanvisningen!
GB/For simple access to spare parts, save these instructions!
RU/Сохраните инструкцию, чтобы было легче найти запасные части
EE/Varuosade hankimise lihtsustamiseks hoidke see juhend alles!
LT/Kad būtų lengviau gauti atsarginių dalių, išsaugokite šią instrukciją!
LV/Saglabājiet šo instrukciju, lai varētu viegli piekļūt rezerves daļām!

Installator/Installer/Paigaldāja/Instaliavo/Uzstādītājs

Dato/Date/Kuupäev/Data/Datums _____ - _____ - _____

Ifö

Huvudkontor och tillverkning: Ifö Sanitär AB, SE-295 22 Bromölla, 0456-480 00, www.ifosanitar.com
Tillverkning: Ifö Sanitär AB, SE-375 85 Mörrum, 0456-480 00
Distriktskontor: Malmö 040-22 84 10, Göteborg 031-47 90 40, Örebro 019-27 60 80,
Stockholm 08-772 21 40, Sundsvall 060-67 82 20
Norge: Ifø Sanitær A/S, 22 07 20 40. **Danmark:** Max Sibbern, 44 50 04 04